



Network Day 2026

Schilderwald

21 Febbraio 2026

Survival Guide



Indice

0. Indice
1. Evento e Tema
2. Timeline
3. Dresscode
4. Location
5. Come arrivare
6. Per mangiare
7. Per un aperitivo
8. Per Dormire
9. Da vedere a Parma
10. Essentials
11. Contatti



Evento e Tema

JEParma è fiera di darvi il benvenuto per il **Network Day 2025**.

Il tema è **Schilderwald**, letteralmente “foresta di cartelli”.

Rappresenta quelle situazioni cariche di informazioni, regole e opzioni che rendono difficile scegliere la direzione giusta.

Non è un ostacolo, ma un’**opportunità**: fermarsi, fare chiarezza e trasformare l’incertezza in crescita.

Schilderwald diventa così la metafora del nostro percorso: una sfida che ci guida nell’imparare a orientarci e a costruire il nostro **cammino**.



Timeline

8:00-9:00

Accoglienza

9:00-10:00

**Cerimonia di
Apertura**

10:00-12:00

**Business Game/Tavoli di
confronto**

12:00-13:00

Pranzo

13:00-13:30

Caffè

13:30-15:00

Company Fair

15:00-16:30

**Workshop/Tavoli di
confronto**

16:30-18:30

Cerimonia di chiusura

18:30-20:30

Aperitivo di networking

21:00

Fine evento



Dresscode

Business Casual

Un look curato e versatile, elegante quanto basta, ideale per contesti lavorativi informali come workshop o incontri creativi.



Location

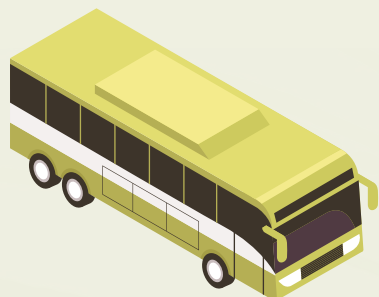
Crédit Agricole Green Life

Via La Spezia, 138/A, Parma (PR)



Come arrivare

Arrivando alla stazione Parma FS:



- **Linea 6** direzione Fornovo/San Michele Tiorre/Felino/Ozzano Taro scendendo alla fermata Via Spezia-Via Rapallo
- **Linea 1** direzione Parma Mia capolinea e scendendo a Via Guidorossi, poi cammina per 10 min.



- **Dall'Autostrada (A1):** Esci al casello di Parma e prendi la Tangenziale Nord in direzione Piacenza/Langhirano. Prosegui fino all'Uscita 12 (Via La Spezia). Alla rotonda, segui le indicazioni per il centro città: troverai il civico 138/A sulla tua sinistra dopo circa 1 km.
- **Dalla Tangenziale:** Prendi l'Uscita 12 e immettiti su Via La Spezia procedendo verso il centro.



Puoi sempre chiamare un Taxi:
+39 0521 252562

... o scaricare **ALL WAYS:** <https://allwaysapp.it/>



Per mangiare



Coce

Colazioni che partono con il cuore giusto



Trattoria Il Grillo

Tortelli che mettono tutti d'accordo



Pepèn

Iconico pesto di cavallo



Ciacco

Gelato un must assoluto



Sorelle Picchi

Torta fritta = amore



Clinica del panino-Da Walter

Panini da urlo!



Noodle & Sushi

Quando hai voglia di un twist orientale (no AYCE)



Per un aperitivo



Bastian Contrario

Pub easy con panini e birre top!



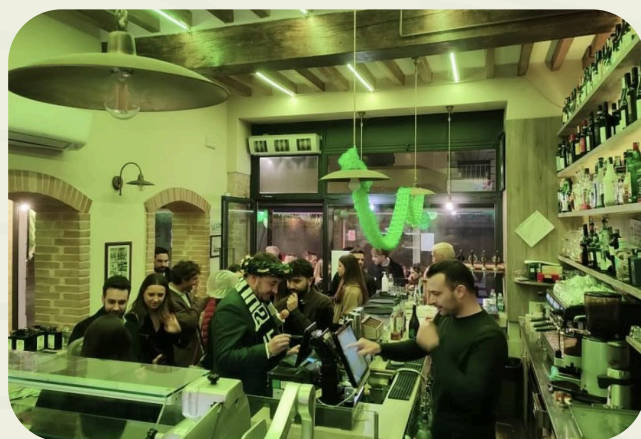
Bread

Aperitivi in pieno centro



Le Malve

Spazioso, chill e friendly anche con il portafogli

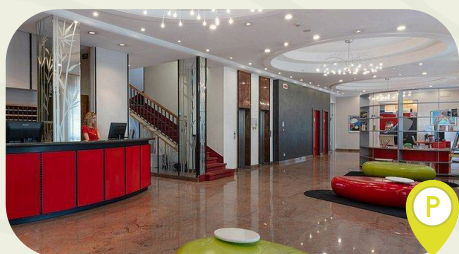


Bar del Tribunale

Aperitivo con Gin Tonic e Prosciutto? Si, per favore



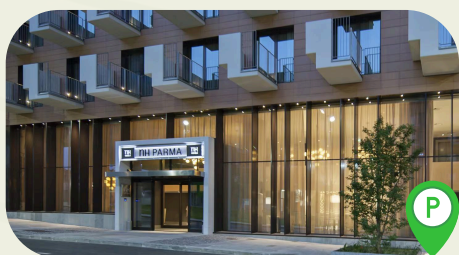
Per dormire



Hotel Toscanini
Viale Arturo Toscanini, 4,
43121 Parma PR



Starhotel Du Parc
Viale Piacenza, 12/c,
43100 Parma PR



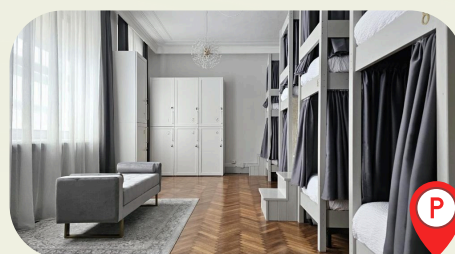
Hotel NH Parma
Viale Paolo Borsellino,
31, 43122 Parma PR






Sina Maria Luigia
V.le Mentana, 140, 43100
Parma PR



Hotel Torino
Borgo Angelo Mazza, 7,
43121 Parma PR



The Host
Vicolo delle Asse, 1, 43121
Parma PR

-  Parcheggio presente, controllare disponibilità
-  Parcheggio presente, controllare disponibilità e ZTL
-  Parcheggio non disponibile



Da vedere a Parma



Piazza Garibaldi

Il cuore che batte sempre

Palazzo della Pilotta
Cultura + WOW effect



Teatro Regio

Una vera icona

Via Farini
La movida che non
dorme mai



Parco Ducale

Il polmone della città



Essentials



Potrebbe sempre piovere
(anche se si spera di no)



Per essere
workshop ready!



Always stay
hydrated

→ ... e mi raccomando, portate la
voglia di fare Networking!



Contatti

Telegram: @claudia_dentice

Claudia Dentice

PM Network Day 2026



Telegram: @benedettaleita

Benedetta Leita

Vicepresidente JEParma

Link Utili

IG: @jeparma_unipr
LN: @JEParma
TikTok: @jeparma_unipr

www.jeparma.it
networkday@jeparma.it





Il sentiero dell'indecisione

Network Day 2026

